



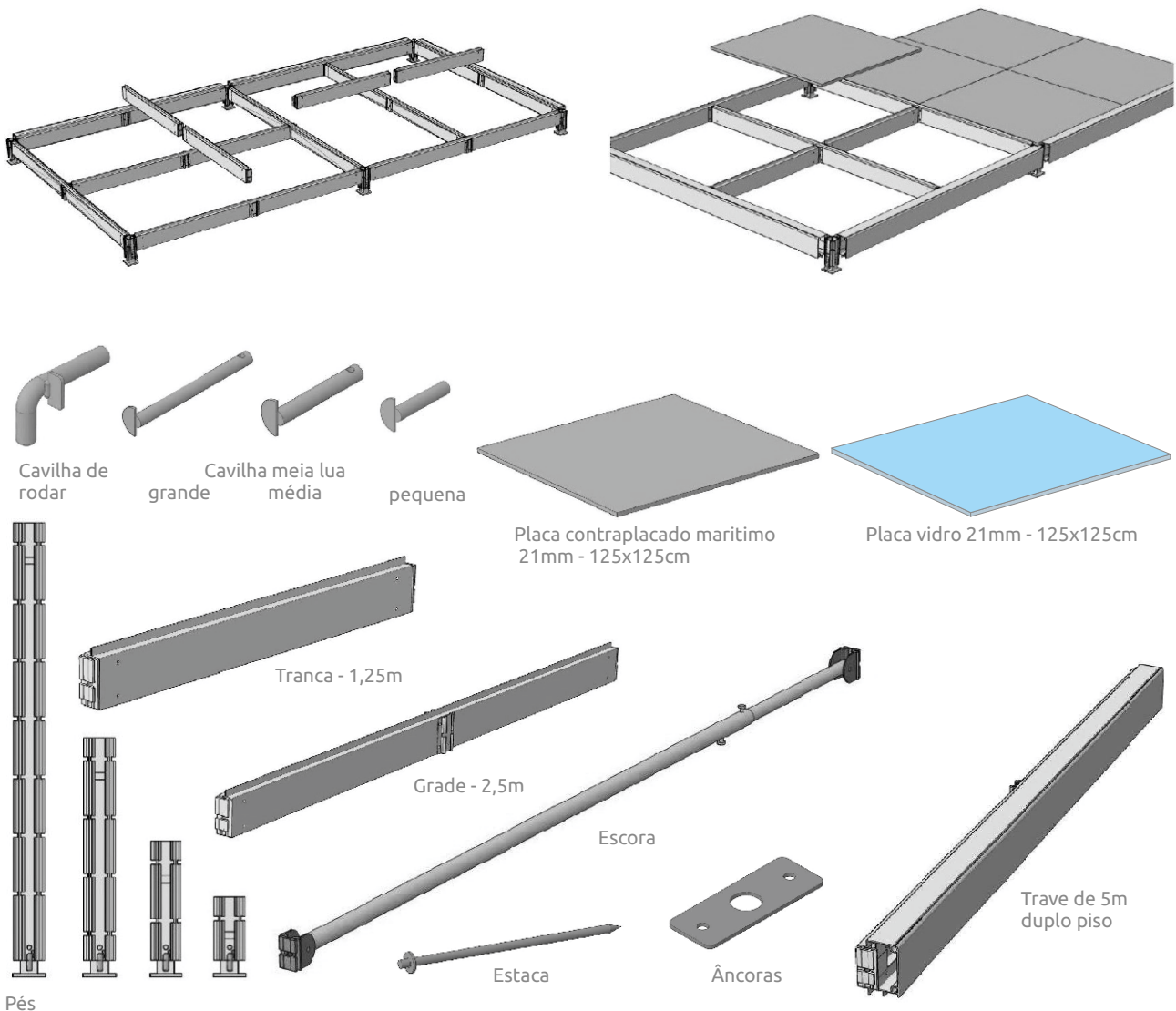
# Piso técnico

Estrado modular auto-nivelante com estrutura em alumínio anodizado e contraplacado marítimo em placas de 1.25x1.25x21mm de fácil e rápida instalação, permite a sustentação das nossas estruturas/tendas, tem a vantagem de fácil transporte e armazenamento. Temos um sistema próprio para sustentação das nossas estruturas, para alugar.

**Outras dimensões e soluções possíveis**  
Consulte-nos.

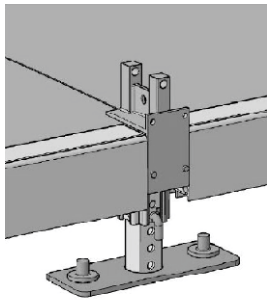
## Detalhes

O piso técnico é fornecido em módulos de 1,25 x 1,25m, composto pelos acessórios seguintes:





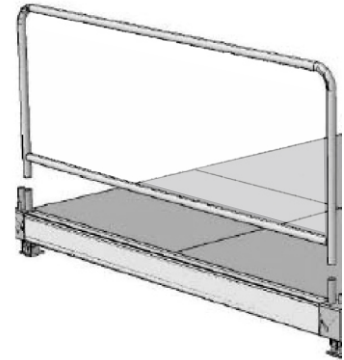
**Acessórios**



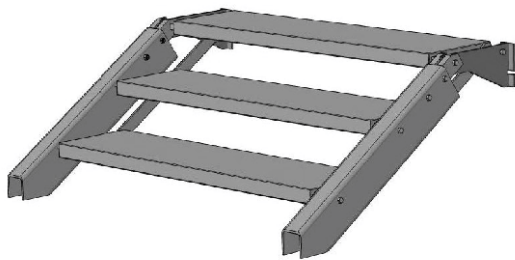
Apliques de tenda ao estrado



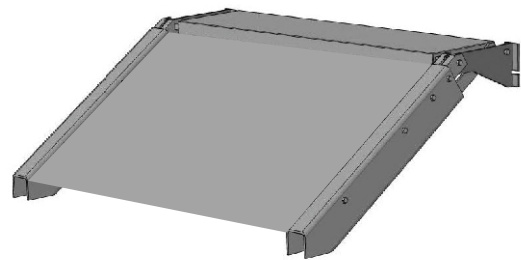
Grades de metal



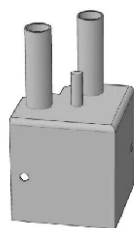
Grades de vidro



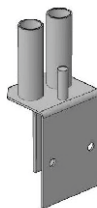
Escadas de alumínio



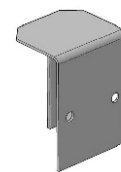
Rampa de alumínio



Aplique de canto



Aplique normal



Aplique de fecho